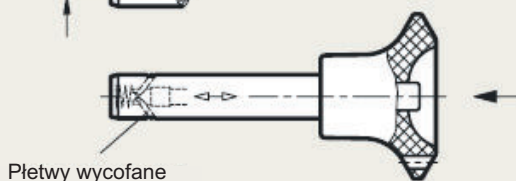
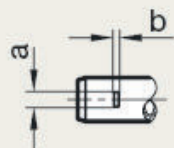
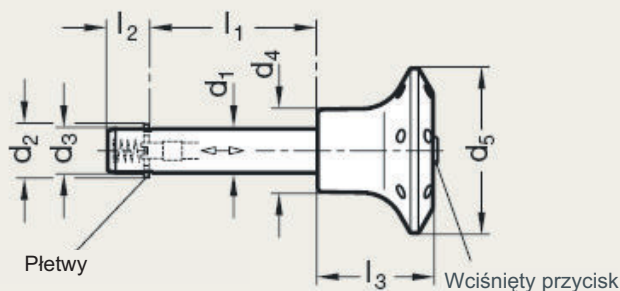
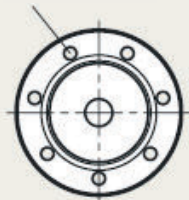
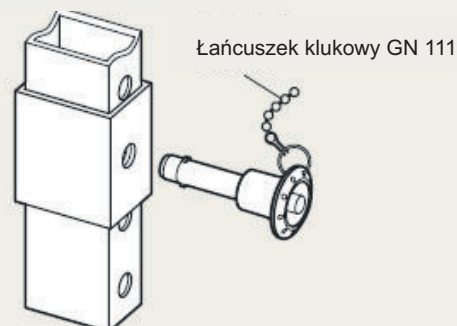


Otwory pod kółko
(łańcuszek kulkowy)


Przykład zastosowania



Łańcuszek kulkowy GN 111

d1 -0,04	l1 +0,4 minimalny rozmiar										a	b	d2	d3	d4	d5	l2	l3	Siła ścinająca [KN]
	8	10	12	16	20	24	25	30	32	35									
8	16	20	25	30	35	40	45	50	-	-	2,8	1	10,4	7,9	15	30	8,4	21	30
10	20	25	30	35	40	45	50	60	-	-	3,3	1	12,8	9,9	18	34	9,8	26	40
12	24	25	30	35	40	45	50	60	70	80	3,8	1	14,8	11,9	18	34	11,3	26	60
16	30	32	35	40	45	50	60	70	80	-	4,8	1,2	19,9	15,9	22	40	14,2	32	110

Charakterystyka

- ▶ **Trzpień**
Stal ocynkowana
Pasywowana na niebiesko
- ▶ **Płetwy**
Stal nierdzewna 1.4301
- ▶ **Gałka**
Technopolimer (Poliamid PA)
Ciemnoszary
- ▶ **Przycisk**
Technopolimer (Poliamid PA)
czerwony
- ▶ **Sprężyna**
Stal nierdzewna 1.4310

Właściwości

Trzpień GN 114.2 stosuje się do szybkiego ustalania lub łączenia przedmiotów obrabianych szczególnie, gdy czynności mocowania i odmocowywania są często powtarzane.

Przez wciśnięcie przycisku płetwy są wycofywane (trzpień może być zamontowany), a po jego zwolnieniu wysuwają się i blokują trzpień przed wysunięciem.

Wartości obciążeń podane w tabeli są wartościami orientacyjnymi. W rzeczywistości należy założyć odpowiedni współczynnik bezpieczeństwa.

Sposób zamawiania

Trzpień montażowy stal nierdzewna
GN 114.2 - 10 -60

Nr normy
d1
l1