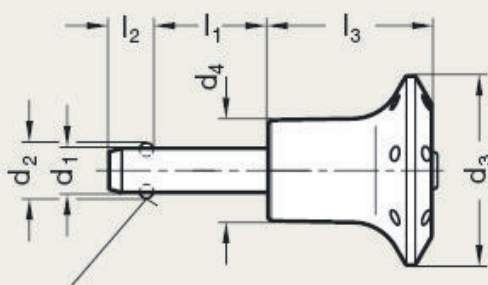
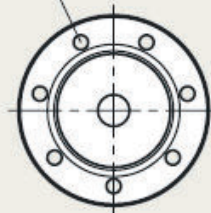
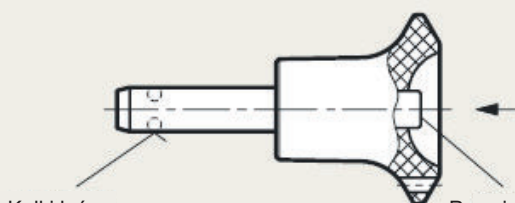


Otwory pod kółko
(łańcuszek kulkowy)


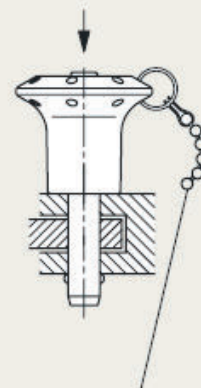
Kulki w pozycji zablokowanej



Kulki luźne

Przycisk wciśnięty

Przykład zastosowania



Łańcuszek kulkowy GN 111

d1 -0,04 -0,08	l1 +0,6									d2	d3	d4	l2 ±0,2	l3 -0,2	Otwór montażowy H11	Siła ścinająca [KN]
	10	15	20	25	30	35	40	45	50							
5	10	15	20	25	30	-	-	-	-	5,5	30	16	6	26	5	14
6	10	15	20	25	30	35	40	45	50	7	30	16	7,1	26	6	21
8	20	25	30	35	40	45	50	-	-	9,5	35	19	8,2	32,5	8	38
10	20	25	30	35	40	45	50	60	-	12	35	19	9,6	32,5	10	60
12	25	30	35	40	45	50	60	70	80	14,5	42	25	10,6	39	12	87
16	30	35	40	45	50	60	70	80	-	19	42	25	14	39	16	155

Charakterystyka

- ▶ **Trzpień**
Stal nierdzewna 1.4305
- ▶ **Gałka**
Technopolimer (Poliamid PA)
Ciemnoszary/czerwony
- 30 °C to + 80 °C
- ▶ **Kulki**
Stal nierdzewna 1.3541
- ▶ **Sprężyna**
Stal nierdzewna 1.4568

Właściwości

Trzpień GN 113.5 stosuje się do szybkiego ustalania lub łączenia przedmiotów obrabianych szczególnie, gdy czynności mocowania i odmocowywania są często powtarzane.

Przez wciśnięcie przycisku kulki są zwalniane (trzpień może być zamontowany), a po jego zwolnieniu wysuwają się i blokują trzpień przed wysunięciem.

W przeciwieństwie do trzpieni GN 113.6 trzpień ten stosowany jest do aplikacji o średnich i mniejszych wymaganiach wytrzymałościowych.

Sposób zamawiania

Trzpień montażowy stal nierdzewna GN 113.5-8 -25

Nr normy
d1
l1