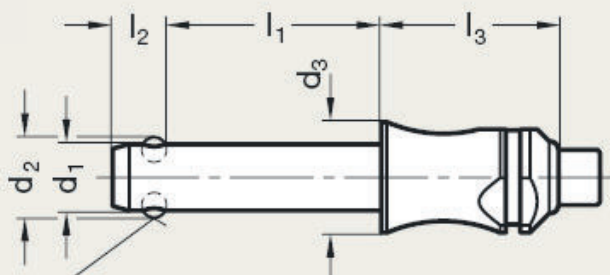
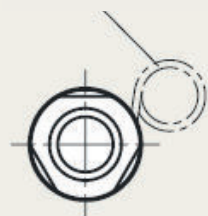


Zaczep kółka (zdejmowany)

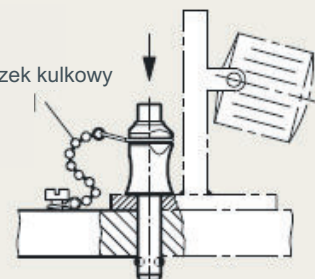


Kulki w pozycji zablokowanej

Wybranie pod chwyt

Przykład zastosowania

Łańcuszek kulkowy GN 111



Kulki luźne

Rowek pod zaczep

Przycisk wciśnięty

$d_1 -0,04$		$l_1 +0,6$								$d_2$	$d_3$	$l_2 \pm 1$	$l_3 +0,2$	Siła ścinająca [kN]	
5	6	8	10	12	16	20	25	30	35	40	45	50	60		70
5	10	15	20	25	30	-	-	-	-	5,5	10	6	22	14	
6	10	15	20	25	30	35	40	45	50	7	10	7	22	21	
8	20	25	30	35	40	45	50	-	-	9,5	14	8,2	27	38	
10	20	25	30	35	40	45	50	60	-	12	14	9,6	27	60	
12	25	30	35	40	45	50	60	70	80	14,5	20	10,6	32	87	
16	30	35	40	45	50	60	70	80	-	19	20	14	32	155	
20	60	80	100	120	-	-	-	-	-	25	28	20,5	39	244	

## Charakterystyka

- ▶ **Trzpień**  
Stal nierdzewna 1.4542  
Hartowany
- ▶ **Kulki**  
Stal nierdzewna 1.3541
- ▶ **Sprężyna**  
Stal nierdzewna 1.4568
- ▶ Temperatura pracy do 250 °C

## Właściwości

Trzpień GN 113.4 stosuje się do szybkiego ustalania lub łączenia przedmiotów obrabianych szczególnie, gdy czynności mocowania i odmocowywania są często powtarzane.

Przez wciśnięcie przycisku kulki są zwalniane (trzpień może być zamontowany), a po jego zwolnieniu wysuwają się i blokują trzpień przed wysunięciem.

Trzpień GN 113.4 mogą być stosowane w wysokich temperaturach.

Dzięki zastosowanym materiałom (1.4542) trzpień GN 113.4 stosowane są do aplikacji o największych wymaganiach wytrzymałościowych.

## Sposób zamawiania

Trzpień montażowy stal nierdzewna GN 113.4-6-20

Nr normy  
d1  
l1