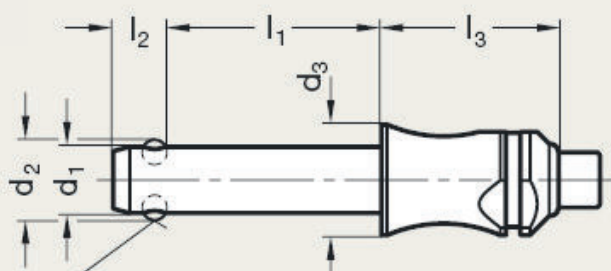
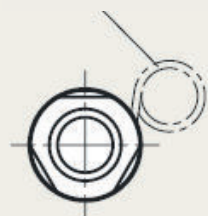
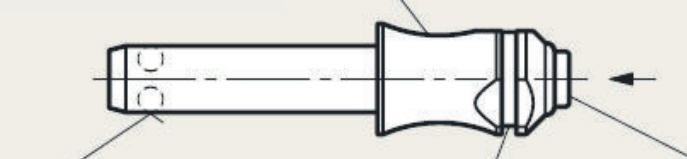


Zaczep kółka (zdejmowany)



Kulki w pozycji zablokowanej

Wybranie pod chwyt



Kulki luźne

Rowek pod zaczep

Przykład zastosowania


 Łańcuszek kulkowy
GN 111

Przycisk wciśnięty

$d_1 -0,04$		$h_1 +0,6$								d_2	d_3	$l_2 \pm 1$	$l_3 +0,2$	Siła ścinająca [KN]	
5	6	8	10	12	16	20	25	30	35	40	45	50	60		70
5	10	15	20	25	30	-	-	-	-	5,5	10	6	22	14	
6	10	15	20	25	30	35	40	45	50	7	10	7	22	21	
8	20	25	30	35	40	45	50	-	-	9,5	14	8,2	27	38	
10	20	25	30	35	40	45	50	60	-	12	14	9,6	27	60	
12	25	30	35	40	45	50	60	70	80	14,5	20	10,6	32	87	
16	30	35	40	45	50	60	70	80	-	19	20	14	32	155	
20	60	80	100	120	-	-	-	-	-	25	28	20,5	39	244	

Charakterystyka

- ▶ **Trzpień**
Stal nierdzewna 1.4305
- ▶ **Kulki**
Stal nierdzewna 1.3541
- ▶ **Sprężyna**
Stal nierdzewna 1.4568
- ▶ Temperatura pracy do 250 °C

Właściwości

Trzpień GN 113.3 stosuje się do szybkiego ustalania lub łączenia przedmiotów obrabianych szczególnie, gdy czynności mocowania i odmocowywania są często powtarzane.

Przez wciśnięcie przycisku kulki są zwalniane (trzpień może być zamontowany), a po jego zwolnieniu wysuwają się i blokują trzpień przed wysunięciem.

Trzpień GN 113.3 mogą być stosowane w wysokich temperaturach.

Sposób zamawiania

Trzpień montażowy stal nierdzewna GN 113.3-6-20

Nr normy
d1
l1