

GN 900.2

Moduł łączący X-Y

- **Materiał**

Aluminium anodowane

- **Śruby z łbem „imbusowym”**

Stal nierdzewna, zgodne z ISO 4762

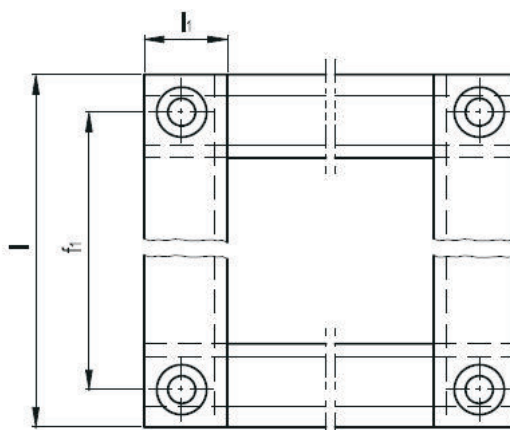
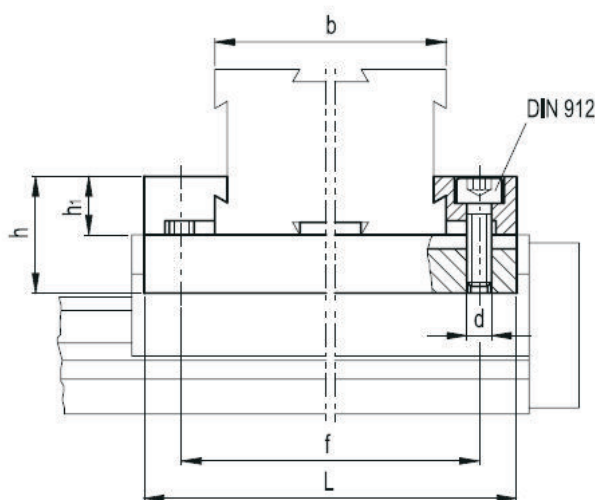
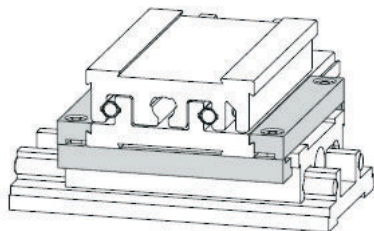
Właściwości i zastosowania

Moduł GN 900.2 służy do krzyżowego łączenia przewodnic liniowych GN 900 w konfiguracji osi X-Y. Rozwiązanie takie pozwala połączyć dwie prowadnice bez konieczności wykonywania w nich dodatkowych otworów. Wzajemne mocowanie przewodnic liniowych polega na **połączeniu modułem GN 900.2 prowadnicy stałej** (pierwszej z przewodnic liniowych) z **przewodnicą ruchomą** (drugiej z przewodnic liniowych)

Dodatkowa płytki pozycjonująca ułatwia uzyskanie kąta 90° pomiędzy osiami przewodnic w trakcie montażu co gwarantuje precyzyjne działanie układu osi X-Y.



Sposób montażu



Elementy standardowe	Główne wymiary								
Oznaczenie	b	l	l ₁	L	d	h	h ₁	f	f ₁
GN 900.2-30-41	30	41	6.5	41	M2.5	8.4	4.2	35.4	35.4
GN 900.2-50-67	50	67	10	67	M3	14	7	58	58
GN 900.2-80-105	80	105	14.5	105	M4	25	12.5	92	92
GN 900.2-120-145	120	145	14.5	145	M5	27.6	13.8	131.8	131.8