

GN 6333

Nakrętka sześciokątna szybkiego montażu.

Właściwości i zastosowania

GN 6333 umożliwiają szybkie umieszczenie nakrętki w pozycji mocowania oraz szybkiego jej zdjęcia po odmocowaniu.

Nakrętki szybkiego montażu GN 6333 mogą być stosowane wszędzie tam, gdzie czynności mocowania i odmocowywania powtarzane są z dużą częstotliwością.

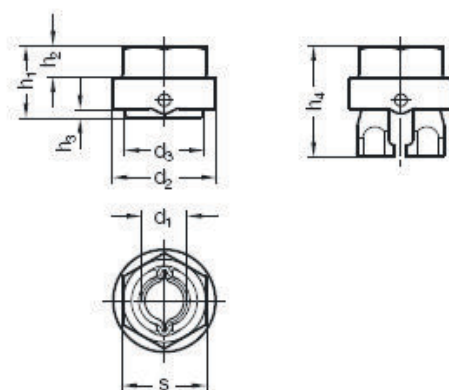


Dane techniczne

d1	d2	d3~	h1	h2 ~	h3 ~	h4 ~	s
M 16	33,6	27,5	23,2	9	3	36	27
M 20	42	34	29	11	3,5	45	34
M 24	50,4	44,2	34,8	12	4	54	41

Główne cechy

- szybkie mocowanie i odmocowywanie
- bez konieczności kontrowania
- łatwy montaż i demontaż nawet w ograniczonej przestrzeni



Specyfikacja

- Stal
- Wytrzymałość 1000N/mm²
- Ocynkowana

Sposób zamawiania

Nakrętka sześciokątna
szybkiego montażu
GN 6333-M16

Oznaczenie GN 6333
d1 M16